

# さくらし 佐倉市のお知らせ

にほんごばん  
やさしい日本語版

まいつき にちほっこう  
(毎月15日発行)

だい ごう がつ  
第22号(6月)

はっ こう こうえきざいだんほうじん さくらこくさいこうりゅうききん  
発行:公益財団法人佐倉国際交流基金

〒285-0025 佐倉市鎗木町 198番地2 TEL/FAX : 043-484-6326

HP: <http://www.sief.jp>

E-mail: [info@sief.jp](mailto:info@sief.jp)

## しんがた かんれんじょうほう 新型コロナワクチン関連情報

しんがた かいめ せつしゅ はじ  
新型コロナワクチン4回目接種が始まりました。

しんがた かいめ う かげつ  
新型コロナワクチン3回目を受けてから 5ヶ月

いじょうす ひと つぎ ひと せつしゅ  
以上過ぎた人で 次の人は接種することができます

す。せつしゅけん おく  
接種券を送ります。

① 60才以上の人

② 18才～59才で病気があり お医者さんに通  
っている人

③ 新型コロナウイルスに感染した場合 症状が  
重くなると お医者さんに言われた人。

※病気の種類は 市ホームページを

見てください。(右の QR コード)



せつしゅ としき びょうき いしゃ かくにん  
接種の時に 病気について お医者さんが確認を

します。それにより 接種できないこともあります。

しょう  
使用するワクチンは ファイザー またはモデルナ

です。

②③の人で 1, 2回目の接種をしていない人は

もう こ ひつよう つぎ ほうほう もう こ  
申し込みが必要です。次の方法で申し込みます。

でん しんせい  
▶ちば電子申請サービス(右の QR  
コード)で 必要な事を入力する。



じゅうしょ なまえ でんわばんごう せいねんがっぴ きにゆう  
▶住所 名前 電話番号 生年月日を記入した

ようし ゆうそう  
用紙を 郵送する。

おく さき  
送り先: 〒285-0825

さくらし え ばらだい  
佐倉市江原台2-27

けんこうすいしんかしんがた たいさくしつ  
健康推進課新型コロナ対策室

けんこうかんり せいぶ ほけん なんぶ ほ  
▶健康管理センター 西部保険センター 南部保

けん  
健センターにある申請書に 記入して提出す

る。申請書は 市ホームページからダウンロー

ドもできます。

○せつしゅ よやくほうほう  
接種の予約方法

▶ワクチン接種予約サイト

(右の QR コード)



しんがた せつしゅ  
▶新型コロナワクチン接種コールセンター

0120-387-052

まいにちごぜん ごご  
(毎日午前8:30～午後5:00)

しつもん けんこうすいしんか  
質問:健康推進課 043(485)6711

## じてんしゃほけんか にゅうぎむか 自転車保険への加入が義務化されます

れいわねんがつつたち じてんしゃ  
令和4年7月1日から 自転車に  
のひとぜんいん じてんしゃほけんはい  
乗る人全員が 自転車保険に入  
る事が 必要になります。



じてんしゃじこ お  
自転車事故を起こすと たくさん  
のお金を 相手に払わなければ  
ならないことがあります。 じてんしゃそんがいばいしょうほけん  
自転車損害賠償保険  
に入っていれば 安心して自転車に乗る事ができ  
ます。

いま じどうしゃほけん かさいほけん はい ひと  
今 自動車保険や火災保険に入っている人は そ  
の保険が 自転車事故でも 使える場合があります  
ですので 自分が入っている保険について 一度確  
かめてください。

さいい か ひと じてんしゃ の とき おや ほけん  
17歳以下の方が自転車に乗る時は 親が保険に

はい ひつよう  
入る必要があります。

くわ ち ばけん み  
詳しいことは 千葉県ホームページでも見られま  
す。

しつもん ち ばけん あんぜんすいしんか  
質問:千葉県くらし安全推進課

043(223)2263

## がつ じどうてあてせいど か 6月から児童手当制度が変わりました

げんきょうとどけ いま じょうきょう かくにん かみ ていしゅつ  
現況届(今の状況を確認する紙)の提出が  
ひつよう  
必要ありません。

つぎ ひと ていしゅつ がつぶん  
★ただし 次の人は提出しないと 6月分からの  
じどうてあて  
児童手当が もらえなくなります。

じゅうみんひょう じゅうしょ ちが じゅうしょ す ひと  
・住民票の住所と違う住所に 住んでいる人

こ こせき じゅうみんひょう ひと  
・子どもの戸籍・住民票がない人

りこん はな あ おっと つま べつべつ す  
・離婚の話し合いのために 夫(妻)と別々に 住  
んでいる人

し ていしゅつ し ひと  
・市から提出のお知らせがきた人

いじょう ひと げんきょうとどけ ていしゅつ がつぶん  
以上の方は 現況届を提出しないと 6月分から

じどうてあて  
の児童手当が もらえなくなります。

こ そだ ひと しょとく き がく  
◆子どもを育てている人の所得が 決まった額を

こ ばあい がつ じどうてあて しきゅう  
超えた場合 10月から児童手当は支給されませ  
ん。

つぎ へんこう ばあい れんらく  
◆次のような変更があった場合は 連絡をしてく  
ださい。

たいしやう こ  
・対象の子どもがいなくなったとき

じゅうしょ しめい か  
・住所 氏名が変わったとき

こ そだ ひと けっこん りこん しぼう  
・子どもを育てていた人が 結婚や離婚 死亡した  
とき

さい した こ そだ ひと ねんきん  
・3歳より下の子どもを 育てている人の 年金が  
へんこう  
変更になったとき

しつもん かていか  
質問:こども家庭課 043(484)6140

## マイナンバーカードを作って

### マイナポイントをもらおう!

マイナンバーカードを 初めて作る人は マイナン  
バーを使って 買い物をした金額の25%分(最高  
5000円分まで)のマイナポイントがもらえます。

マイナポイントを受け取るためには 別の申し込  
みが必要です。市役所(1号館2階 市政資料室)

で マイナポイントを受け取るための手続きのお  
手伝いをしています。

しつもん ぜんばん そうごう  
質問:マイナポイント全般 :総合フリーダイヤル

0120(95)0178

マイナンバーカード全般 :市民課

043(484)6122

マイナンバーカードの受取予約:交付会場

043(311)1001

マイナポイントの手続き :支援会場

043(484)6271

さくらしぼうさい  
**佐倉市防災ハザードマップを**  
かつよう  
**ご活用ください**

これからあめのおおきせつ  
雨が多くなる季節で

さいがいがあったときのひなん  
災害があった時の避難

ばしょ ぼうずい どしやさいがい  
場所や 洪水や土砂災害が

おきやすい場所は さくらし  
起きやすい場所は 佐倉市

ぼうさい  
防災ハザードマップで 知ることができます。

みぎ  
右のQRコードで

み  
見ることができます。



かみ  
紙のハザードマップも つぎ ばしょ くば  
紙のハザードマップも 次の場所で配っています。

しやくしよ ききかんりか げすいどうか  
市役所(危機管理課 下水道課)

かくしゅつちやうじよ はしゅつじよ  
各出張所 派出所 サービスセンター

しつもん ききかんりか  
質問:危機管理課 043(484)6131

ほけん じやうほう  
**保健の情報**

けんこうそうだん ひとり ぶん  
○健康相談 (1人60分)

がつ か きん ごぜん じ ぶん じ ぶん  
6月24日(金)午前9時30分～11時30分

ばしょ けんこうかんり  
場所:健康管理センター

もう こ ひつよう けんこうしんだん けっか  
申し込みが必要です。健康診断の結果について

そうだん えいよう は そうだん  
での相談 栄養 歯についての相談ができません。

○カウンセラーによるこころの相談 (1人30分)

がつ にち か ごご じ ぶん じ  
6月21日(火)午後1時50分～4時

ばしょ せいぶ ほけん  
場所:西部保健センター

もう こ ひつよう さいしよ  
申し込みが必要です。カウンセラーが 最初に

でんわ しつもん ちりやう  
電話で 質問をします。治療ではありません。

○精神科のお医者さんによるこころの相談

(1人30分)

がつ にち すい ごご じ ぶん じ  
6月29日(水)午後1時50分～4時

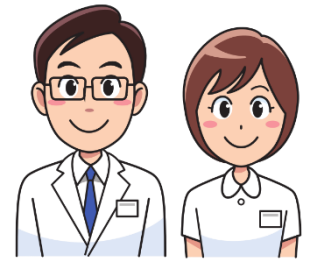
ばしょ せいぶ ほけん  
場所:西部保健センター

もう こ ひつよう さいしよ でんわ しつもん  
申し込みが必要です。最初に電話で 質問が

あります。くすり だ  
薬を出すことはできません。

しつもん けんこうすいしんか  
質問:健康推進課

043(312)8228



こ そだ せたい とくべつきゆう ふ きん しきゆう  
**子育て世帯に特別給付金を支給します**

ねん がつふつか あと う こ そだ  
2004年4月2日から後に生まれた子どもを 育て

ているかてい つぎ ひと かね  
ている家庭で 次の人はお金がもらえます。子ど

もにしょうがい さい かね  
もに障害があれば 19歳までお金がもらえます。

ちち はは ひとり こ そだ  
○父か母のどちらか一人で 子どもを育てている

かてい  
家庭で

①2022ねん がつぶん じどうふようてあて ひと  
2022年4月分の児童扶養手当をもらった人

②ねんきん じどうふようてあて  
2年金をもらっているので 児童扶養手当を も

らっていないかてい ひと  
らっていない人

③しんがた かんせんしやう しゆうにゆう  
③新型コロナウイルス感染症で 収入がとても

へ ひと  
減った人

ちち ははふたり こ そだ かてい  
父と母二人で 子どもを育てている家庭でも

じゆうみんぜい はら ひつよう ひと しんがた  
住民税を払う必要がない人や 新型コロナウイルス

かんせんしやう しゆうにゆう へ ひと かね  
ス感染症で 収入がとても減った人は お金がも

らえます。

もらえるきんがく こ ひとり まんえん  
もらえる金額: 子ども一人に 5万円

うえ ①の人は 申し込みはいりません。その他の

人は 申し込みが必要です。

くわ しつもん こ かていか  
詳しいこと・質問:子ども家庭課

043(484)6140

## 暮らしの相談

佐倉市には 皆さんが 毎日の生活で 困ったことがある時に 相談できる場所があります。

### ○外国人のための生活相談

月曜日～金曜日 午前10時～午後4時

英語・中国語・スペイン語で相談できます。

予約をしてください。

質問:佐倉国際交流基金

043 (484) 6326

### ○法律相談

6月27日(月) 午前10時～午後3時

1日6人までです。予約をしてください。

質問:市役所社会福祉センター

043(484)6200

### ○年金相談

6月22日(水) 午後1時30分～午後4時30分

場所:ミレニアムセンター佐倉

\*年金定期便・振込通知書を持ってきてください。

質問:市民課

043(484)6126

### ○女性のための相談

予約をしてください。

6月17日(金) 午後3時～午後8時

6月24日(金) 午前10時～午後3時

質問:ミウズ

043(460)2580

### ○育児相談

電話での相談や 家庭に行つての相談も できます。

月曜～金曜日(祝日は休み)

午前8時30分～午後5時15分

質問:健康管理センター 043(485)6712

西部保健センター 043(463)4181

南部保健センター 043(483)2812

### ○家庭児童相談(虐待・DV)

月曜～金曜日(祝日は休み)

午前8時30分～午後5時15分

質問:こども家庭課 043(484)6263

## へんしゅうこうき 編集後記

日本では 雨季が2回あります。

その1つが 6月中旬から7月始め頃で これを 梅雨と言います。

梅雨の間は 雨や曇りの日が長く続き 湿度も高く 気分が下がりがちですね。

梅雨時期は 紫陽花という花が道端などで 鮮やかに咲き誇り 気分を上げてくれます。赤やピンク

青 紫色など 土の成分で 色が微妙に変わる

そうです。佐倉市では 佐倉城址公園と DIC川村

記念美術館で たくさんの紫陽花を見ることがで

きます。この機会に是非 紫陽花を見に行ってみてください。(A.S.)

